



Classe CM2 - Mme Martinat

Identifiant : **CM2 Auray**

Mot de passe pour tous les élèves :
martinat
(bien respecter les
majuscules/minuscules)

Voici les identifiants pour vous
connecter au site [https://classe-
numerique.fr](https://classe-numerique.fr)

madame.martinat@gmx.fr

Ce qui est surligné en jaune est à faire en priorité.

Les fiches ou exercices en supplément sont facultatifs ou à faire à la place des exercices en ligne.

Mardi 26 mai 2020

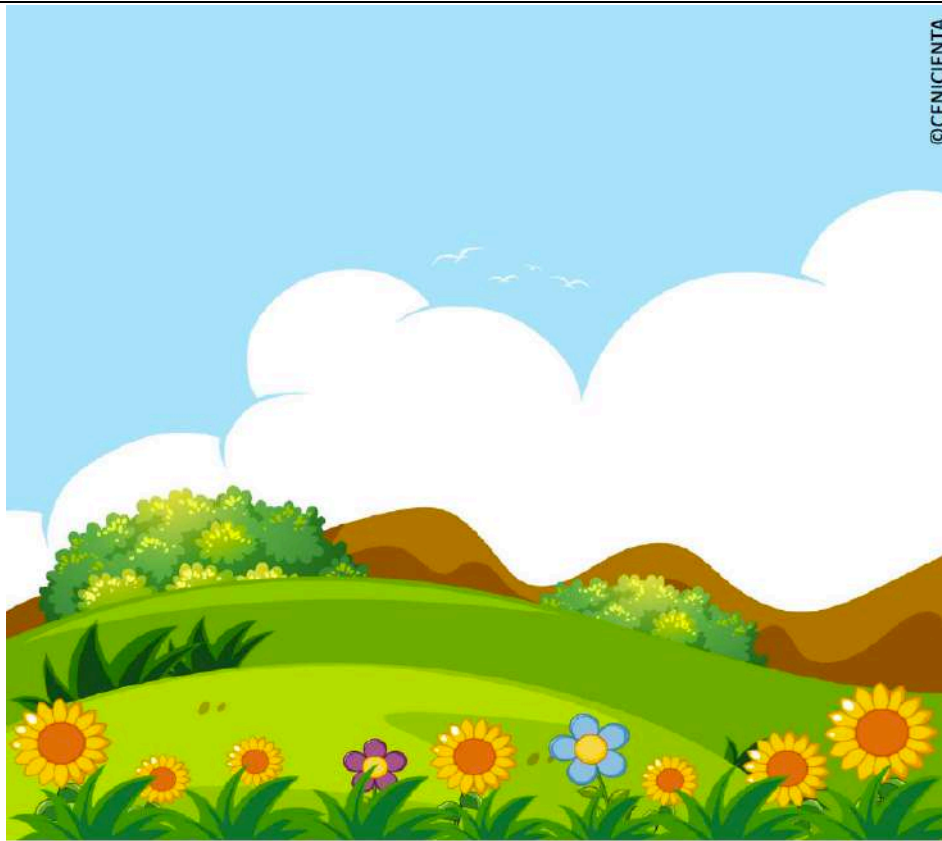
Rituel orthographe	<p>Mots MARDI à travailler pour la dictée --> Fiche "PREPARATION A LA DICTEE 8"</p> <p>+ dictée flash n°1 (sur la fiche « PREPARATION A LA DICTEE 8 »+ sur le blog fichier mp3)</p> <p>+ relire les 3 verbes conjugués au présent : descendre, pouvoir, servir.</p>
Grammaire	<p>LES COD/LES COI (2)</p> <p>📌 Revoir la leçon G3 dans le référentiel + faire le petit exercice « maison » qui se retrouve à la suite de la leçon G3 sur les COD/COI.</p> <p>❖ Revoir les vidéos explicatives si besoin :</p> <p>LE COD = Complément d'Objet Direct https://lesfondamentaux.reseau-canope.fr/discipline/langue-francaise/grammaire/les-fonctions-du-nom-propre-du-groupe-nominal-ou-du-pronom/le-complement-dobjet-direct.html</p> <p>LE COI = Complément d'Objet Indirect https://lesfondamentaux.reseau-canope.fr/discipline/langue-francaise/grammaire/les-fonctions-du-nom-propre-du-groupe-nominal-ou-du-pronom/le-complement-dobjet-indirect.html</p> <p>📌 Application : fiche 1 n°1,2,3,4 + fiche 2 n°1,2,3</p> <p>📌 Plan de travail du 26/05/20 sur le site https://classe-numerique.fr : 2 exercices</p>

Calcul mental	<p>TABLES DE DIVISIONS</p> <p>Au choix ((ou un peu des 3):</p> <ul style="list-style-type: none"> ✚ https://www.logicieleducatif.fr/math/calcul/tables-de-divisions.php ✚ Plan de travail du 26/05/20 sur le site https://classe-numerique.fr : 1 exercice ✚ Fiche avec le corrigé
Calcul	<p>✚ Application : poser et effectuer sur une feuille ou dans le cahier d'essai les opérations suivantes.</p> <ul style="list-style-type: none"> ○ $8437 - 3887,5 =$ ○ $549,71 + 82 + 3873,002 =$ ○ $92,42 \times 8,3 =$ <p>DIVISION AVEC UN RESULTAT DECIMAL</p> <ul style="list-style-type: none"> ▪ Pour les 2 divisions ci-dessous, essayer de « continuer » les divisions et obtenir un résultat à virgule et un reste égal à 0. Voici une vidéo pour expliquer la méthode : https://www.youtube.com/watch?v=TqiQco2JLU8 ○ $836 : 5 =$ ○ $7618 : 25 =$ <p>- Vérifier les réponses à l'aide d'une calculatrice.</p>
Problèmes	<p>Fiche problèmes n°7</p> <ul style="list-style-type: none"> ✚ Résoudre les problèmes de la fiche "problèmes CM2 n°7". Prendre le temps de bien lire les problèmes. Si besoin, faire un schéma, s'imaginer la scène dans sa tête. --> Effectuer 2 problèmes au choix (ou plus) sur une feuille ou un cahier en respectant la présentation : opération ou schéma + une belle phrase réponse :) ✚ Vérifier les réponses à l'aide de la correction.
Géographie	<p>MIEUX HABITER</p> <ol style="list-style-type: none"> 1) Lire les documents + répondre aux questions à l'oral sur fiche "Aménager pour mieux habiter" 2) Retenir leçon G11 3) Regarder la vidéo sur l'école zéro énergie : https://www.dailymotion.com/video/x2ysq4d
Méthodologie	<p>UTILISER DES OUTILS</p> <ul style="list-style-type: none"> - Lire les documents et répondre aux questions à l'oral ou à l'écrit.

Défi

En avant les
artistes !

Envoyez-moi une
photo de votre
création !



Défi : Faire une œuvre éphémère Land Art
(à partir d'éléments de la nature).

LEÇON ILLUSTRÉE

LES COMPLÉMENTS D'OBJET

Direct = COD

Un lion dévore sa proie.

☉ Un lion la dévore.

Nature

- ☐ GN : Un lion dévore sa proie.
- ☐ Pronom : Un lion la dévore.
- ☐ Infinitif : Elle pensait rêver.

Indirect = COI

introduit par une préposition

Elle téléphone à sa mère.

☉ Elle lui téléphone.

Nature

- ☐ GN prépositionnel : Elle téléphone à sa mère.
- ☐ Pronom : Elle lui téléphone.
- ☐ Infinitif : Elle pensait dormir.

FICHE 1

RECONNAITRE LE COMPLÉMENT D'OBJET

① **Colorie** les phrases qui contiennent un complément d'objet.

Au Moyen Âge, les seigneurs régnaient.

Tu as oublié ton portefeuille.

Cendrillon se moque de ses sœurs.

Anna ne parle plus à Elsa.

La secrétaire arrose les plantes.

Le réveil n'a pas sonné ce matin.

DISTINGUER LE COMPLÉMENT D'OBJET DU COMPLÉMENT CIRCONSTANCIEL

② **Indique** pour chaque phrase si le groupe en gras est un complément circonstanciel (CC) ou un complément d'objet (CO).

	CC	CO
Léane a rédigé une lettre dans son carnet.		X
La nuit dernière, j'ai rêvé d'un voyage spatial .		
Nous nous baladons au coucher du soleil .		
L'enfant parle la nuit .		
Maman cuisine un poulet rôti pour ce soir.		

REPÉRER LE COMPLÉMENT D'OBJET DANS LA PHRASE

③ **Souligne** le verbe et **entoure** le complément d'objet dans chaque phrase.

Enzo a quitté le village le mois dernier.

L'entreprise Dupont construit un nouveau bâtiment à Caen.

Chaque jour, il brosse son chien à l'extérieur.

Le marin affrontera des vagues démesurées sur l'océan.

Son père éponge le sol après l'orage.



Pose la question « qui ? » ou « quoi ? ».

④ **Souligne** le verbe et **entoure** le complément d'objet dans chaque phrase, puis **colorie** le mot qui l'introduit (la préposition).

Il repensait à son enfance.

Le repas se compose de mets délicieux ce midi.

Carine pense à changer de poste.

Nos yeux s'habituent à l'obscurité à la tombée de la nuit.

Dans le jardin, l'oisillon se méfie du chat.



Pose la question « à qui/à quoi ? » ou « de qui/de quoi ? ».

FICHE 2

RECONNAÎTRE LE COMPLÉMENT D'OBJET DIRECT ET INDIRECT

- ① **Colorie** en jaune les phrases qui contiennent un complément d'objet direct (COD) et en orange les phrases qui contiennent un complément d'objet indirect (COI).

Le paresseux s'agrippe au tronc.

Le maître des CM1 corrige les cahiers.

Elle emprunte un crayon feutre.

Elle se prépare à partir deux mois.

Rêve-t-elle d'astronomie ?

Je me souviens de ma maîtresse de CP.

Mathilde adore écrire.

L'auteur écrit son dernier chapitre.

REPÉRER LE COMPLÉMENT D'OBJET DANS LA PHRASE

- ② **Souligne** le verbe et **entoure** le complément d'objet, puis **précise** sous chaque complément s'il s'agit d'un COD ou COI.

Les enfants adorent manger des glaces.

Hier, Romain a manqué de chance.

Enfant, elle rêvait de devenir astronaute.

Avez-vous reçu des invitations pour leur mariage ?

L'écureuil les a cachées dans l'arbre.

Son correspondant irlandais lui parle en anglais.



Pose les questions :
« qui ? quoi ? »
ou « à qui ? de qui ?
à quoi ? de quoi ? ».

MANIPULER LES COMPLÉMENTS D'OBJET : PRONOMINALISER

- ③ **Relie** chaque phrase à ce que remplace le pronom personnel complément en gras.

Samia **lui** écrit.

les bêtises de son fils

Le chien **le** poursuit.

à ses parents

Matthieu **l'**écrit.

à son amie

La voit-elle par la fenêtre ?

le chat

Mario ne **les** croyait pas.

un roman

Il **leur** mentait.

son amie

Correction

J'ai eu des problèmes avec le scanner de l'imprimante...

FICHE 1

RECONNAÎTRE LE COMPLÉMENT D'OBJET

1 Colorie les phrases qui contiennent un complément d'objet.

Au Moyen Âge, les seigneurs régnaient.

Tu as oublié ton portefeuille.

Cendrillon se moque de ses sœurs.

Anna ne parle plus à Elsa.

La secrétaire arrose les plantes.

Le réveil n'a pas sonné ce matin.

DISTINGUER LE COMPLÉMENT D'OBJET DU COMPLÉMENT CIRCONSTANCIEL

2 Indique pour chaque phrase si le groupe en gras est un complément circonstanciel (CC) ou un complément d'objet (CO).

	CC	CO
Léane a rédigé une lettre dans son carnet.		X
La nuit dernière, j'ai rêvé d'un voyage spatial .		X
Nous nous baladons au coucher du soleil .	X	
L'enfant parle la nuit .	X	
Maman cuisine un poulet rôti pour ce soir.		X

REPERER LE COMPLÉMENT D'OBJET DANS LA PHRASE

3 Souligne le verbe et entoure le complément d'objet dans chaque phrase.

Enzo a quitté le village le mois dernier.

L'entreprise Dupont construit un nouveau bâtiment à Caen.

Chaque jour, il brosse son chien à l'extérieur.

Le marin affrontera des vagues démesurées sur l'océan.

Son père éponge le sol après l'orage.



Pose la question
« qui ? » ou « quoi ? »

4 Souligne le verbe et entoure le complément d'objet dans chaque phrase, puis colorie le mot qui l'introduit (la préposition).

Il repensait à son enfance.

Le repas se compose de mets délicieux ce midi.

Carine pense à changer de poste.

Nos yeux s'habituent à l'obscurité à la tombée de la nuit.

Dans le jardin, l'oisillon se méfie du chat.



Pose la question
« à qui ? à quoi ? »
ou « de qui ? de quoi ? »

RECONNAITRE LE COMPLÈMENT D'OBJET DIRECT ET INDIRECT

1 Colorie en jaune les phrases qui contiennent un complément d'objet direct (COD) et en orange les phrases qui contiennent un complément d'objet indirect (COI).

Le paresseux s'agrippe au tronc.

Le maître des CM1 corrige les cahiers.

Elle emprunte un crayon feutre.

Elle se prépare à partir deux mois.

Rêve-t-elle d'astronomie ?

Je me souviens de ma maîtresse de CP.

Mathilde adore écrire.

L'auteur écrit son dernier chapitre.

REPÉRER LE COMPLÈMENT D'OBJET DANS LA PHRASE

2 Souligne le verbe et entoure le complément d'objet, puis précise sous chaque complément s'il s'agit d'un COD ou COI.

Les enfants adorent manger des glaces.
COD

Hier, Romain a manqué de chance.
COI

Enfant, elle rêvait de devenir astronome.
COI

Avez-vous reçu des invitations pour leur mariage ?
COD

*** L'écureuil les a cachées dans l'arbre.
COD

*** Son correspondant irlandais lui parle en anglais.
COI



Pose les questions :
« qui ? quoi ? »
ou « à qui ? de qui ? »
à quoi ? de quoi ? ».

MANIPULER LES COMPLÈMENTS D'OBJET : PRONOMINALISER

3 Relie chaque phrase à ce que remplace le pronom personnel complément en gras.

Samia **lui** écrit.

les bêtises de son fils

Le chien **le** poursuit.

à ses parents

Matthieu **l'**écrit.

à son amie

La voit-elle par la fenêtre ?

le chat

Mario ne **les** croyait pas.

un roman

Il **leur** mentait.

son amie



Résoudre chaque problème.

$7 \div 7 = \underline{\quad}$

$20 \div 5 = \underline{\quad}$

$27 \div 9 = \underline{\quad}$

$40 \div 8 = \underline{\quad}$

$35 \div 5 = \underline{\quad}$

$48 \div 6 = \underline{\quad}$

$12 \div 6 = \underline{\quad}$

$12 \div 4 = \underline{\quad}$

$12 \div 3 = \underline{\quad}$

$8 \div 2 = \underline{\quad}$

$6 \div 1 = \underline{\quad}$

$80 \div 10 = \underline{\quad}$

$3 \div 1 = \underline{\quad}$

$32 \div 8 = \underline{\quad}$

$80 \div 8 = \underline{\quad}$

$24 \div 8 = \underline{\quad}$

$36 \div 9 = \underline{\quad}$

$30 \div 3 = \underline{\quad}$

$81 \div 9 = \underline{\quad}$

$63 \div 7 = \underline{\quad}$

$6 \div 2 = \underline{\quad}$

$70 \div 7 = \underline{\quad}$

$35 \div 7 = \underline{\quad}$

$20 \div 4 = \underline{\quad}$

$16 \div 2 = \underline{\quad}$

$40 \div 4 = \underline{\quad}$

$25 \div 5 = \underline{\quad}$

$5 \div 5 = \underline{\quad}$

$9 \div 1 = \underline{\quad}$

$21 \div 3 = \underline{\quad}$

$90 \div 10 = \underline{\quad}$

$28 \div 4 = \underline{\quad}$

$20 \div 10 = \underline{\quad}$

$14 \div 7 = \underline{\quad}$

$16 \div 4 = \underline{\quad}$

$10 \div 10 = \underline{\quad}$

$64 \div 8 = \underline{\quad}$

$18 \div 9 = \underline{\quad}$

$15 \div 5 = \underline{\quad}$

$72 \div 8 = \underline{\quad}$

$70 \div 10 = \underline{\quad}$

$30 \div 6 = \underline{\quad}$

$12 \div 2 = \underline{\quad}$

$30 \div 10 = \underline{\quad}$

$21 \div 7 = \underline{\quad}$

$10 \div 2 = \underline{\quad}$

$10 \div 1 = \underline{\quad}$

$40 \div 5 = \underline{\quad}$

$8 \div 1 = \underline{\quad}$

$24 \div 6 = \underline{\quad}$

$24 \div 3 = \underline{\quad}$

$56 \div 8 = \underline{\quad}$

$45 \div 5 = \underline{\quad}$

$63 \div 9 = \underline{\quad}$

$72 \div 9 = \underline{\quad}$

$54 \div 9 = \underline{\quad}$

$30 \div 5 = \underline{\quad}$

$18 \div 2 = \underline{\quad}$

$36 \div 4 = \underline{\quad}$

$6 \div 6 = \underline{\quad}$

$6 \div 3 = \underline{\quad}$

$18 \div 6 = \underline{\quad}$

$100 \div 10 = \underline{\quad}$

$2 \div 1 = \underline{\quad}$

$36 \div 6 = \underline{\quad}$

$24 \div 4 = \underline{\quad}$

$8 \div 4 = \underline{\quad}$

$4 \div 4 = \underline{\quad}$

$50 \div 5 = \underline{\quad}$

$45 \div 9 = \underline{\quad}$

$40 \div 10 = \underline{\quad}$

$5 \div 1 = \underline{\quad}$

$8 \div 8 = \underline{\quad}$

$15 \div 3 = \underline{\quad}$

$20 \div 2 = \underline{\quad}$

$42 \div 7 = \underline{\quad}$

$7 \div 1 = \underline{\quad}$

$18 \div 3 = \underline{\quad}$

$32 \div 4 = \underline{\quad}$

$4 \div 2 = \underline{\quad}$

$4 \div 1 = \underline{\quad}$

$10 \div 5 = \underline{\quad}$

$56 \div 7 = \underline{\quad}$

$48 \div 8 = \underline{\quad}$

$1 \div 1 = \underline{\quad}$

$49 \div 7 = \underline{\quad}$

$9 \div 9 = \underline{\quad}$

$9 \div 3 = \underline{\quad}$

$42 \div 6 = \underline{\quad}$

$60 \div 10 = \underline{\quad}$

$27 \div 3 = \underline{\quad}$

$54 \div 6 = \underline{\quad}$

$3 \div 3 = \underline{\quad}$

$16 \div 8 = \underline{\quad}$

$2 \div 2 = \underline{\quad}$

$28 \div 7 = \underline{\quad}$

$50 \div 10 = \underline{\quad}$

$60 \div 6 = \underline{\quad}$

$90 \div 9 = \underline{\quad}$

$14 \div 2 = \underline{\quad}$



Résoudre chaque problème.

$7 \div 7 = \underline{1}$

$20 \div 5 = \underline{4}$

$27 \div 9 = \underline{3}$

$40 \div 8 = \underline{5}$

$35 \div 5 = \underline{7}$

$48 \div 6 = \underline{8}$

$12 \div 6 = \underline{2}$

$12 \div 4 = \underline{3}$

$12 \div 3 = \underline{4}$

$8 \div 2 = \underline{4}$

$6 \div 1 = \underline{6}$

$80 \div 10 = \underline{8}$

$3 \div 1 = \underline{3}$

$32 \div 8 = \underline{4}$

$80 \div 8 = \underline{10}$

$24 \div 8 = \underline{3}$

$36 \div 9 = \underline{4}$

$30 \div 3 = \underline{10}$

$81 \div 9 = \underline{9}$

$63 \div 7 = \underline{9}$

$6 \div 2 = \underline{3}$

$70 \div 7 = \underline{10}$

$35 \div 7 = \underline{5}$

$20 \div 4 = \underline{5}$

$16 \div 2 = \underline{8}$

$40 \div 4 = \underline{10}$

$25 \div 5 = \underline{5}$

$5 \div 5 = \underline{1}$

$9 \div 1 = \underline{9}$

$21 \div 3 = \underline{7}$

$90 \div 10 = \underline{9}$

$28 \div 4 = \underline{7}$

$20 \div 10 = \underline{2}$

$14 \div 7 = \underline{2}$

$16 \div 4 = \underline{4}$

$10 \div 10 = \underline{1}$

$64 \div 8 = \underline{8}$

$18 \div 9 = \underline{2}$

$15 \div 5 = \underline{3}$

$72 \div 8 = \underline{9}$

$70 \div 10 = \underline{7}$

$30 \div 6 = \underline{5}$

$12 \div 2 = \underline{6}$

$30 \div 10 = \underline{3}$

$21 \div 7 = \underline{3}$

$10 \div 2 = \underline{5}$

$10 \div 1 = \underline{10}$

$40 \div 5 = \underline{8}$

$8 \div 1 = \underline{8}$

$24 \div 6 = \underline{4}$

$24 \div 3 = \underline{8}$

$56 \div 8 = \underline{7}$

$45 \div 5 = \underline{9}$

$63 \div 9 = \underline{7}$

$72 \div 9 = \underline{8}$

$54 \div 9 = \underline{6}$

$30 \div 5 = \underline{6}$

$18 \div 2 = \underline{9}$

$36 \div 4 = \underline{9}$

$6 \div 6 = \underline{1}$

$6 \div 3 = \underline{2}$

$18 \div 6 = \underline{3}$

$100 \div 10 = \underline{10}$

$2 \div 1 = \underline{2}$

$36 \div 6 = \underline{6}$

$24 \div 4 = \underline{6}$

$8 \div 4 = \underline{2}$

$4 \div 4 = \underline{1}$

$50 \div 5 = \underline{10}$

$45 \div 9 = \underline{5}$

$40 \div 10 = \underline{4}$

$5 \div 1 = \underline{5}$

$8 \div 8 = \underline{1}$

$15 \div 3 = \underline{5}$

$20 \div 2 = \underline{10}$

$42 \div 7 = \underline{6}$

$7 \div 1 = \underline{7}$

$18 \div 3 = \underline{6}$

$32 \div 4 = \underline{8}$

$4 \div 2 = \underline{2}$

$4 \div 1 = \underline{4}$

$10 \div 5 = \underline{2}$

$56 \div 7 = \underline{8}$

$48 \div 8 = \underline{6}$

$1 \div 1 = \underline{1}$

$49 \div 7 = \underline{7}$

$9 \div 9 = \underline{1}$

$9 \div 3 = \underline{3}$

$42 \div 6 = \underline{7}$

$60 \div 10 = \underline{6}$

$27 \div 3 = \underline{9}$

$54 \div 6 = \underline{9}$

$3 \div 3 = \underline{1}$

$16 \div 8 = \underline{2}$

$2 \div 2 = \underline{1}$

$28 \div 7 = \underline{4}$

$50 \div 10 = \underline{5}$

$60 \div 6 = \underline{10}$

$90 \div 9 = \underline{10}$

$14 \div 2 = \underline{7}$

PROBLEMES CM2 - Fiche n°7

1

Combien pèse une boîte de 150 morceaux de 5 grammes de sucre ?

2

Le football – Les 21 200 supporters du club de Marmolande voudraient avoir un billet pour assister à un match de football au Stade de France. Mais leur club n'a reçu que 12 400 billets.

Combien de billets leur manque-t-il ?

3

Le tir à l'arc – Huit archers participent au championnat de tir à l'arc. Chaque archer tire 144 flèches.

Combien de flèches sont tirées en tout ?

4

La course à pied – Ce matin à l'entraînement, Max a parcouru 12 000 m en courant. C'est 4 500 m de moins que sa coéquipière Tina.

Quelle distance Tina a-t-elle parcourue ?

5

Le rugby – Une équipe de rugby se compose de 15 joueurs. Lors du tournoi de Brive, 40 équipes se sont engagées.

Combien de joueurs participent au tournoi de Brive ?

Correction

n°1

Calcul : $5 \times 150 = 750$	Réponse : 750 grammes
-------------------------------	-----------------------

n°2

Calcul : $21\,200 - 12\,400 = 8\,800$	Réponse : 8 800 billets
---------------------------------------	-------------------------

n°3

Calcul : $144 \times 8 = 1\,152$	Réponse : 1 152 flèches
----------------------------------	-------------------------

n°4

Calcul : $12\,000 + 4\,500 = 16\,500$	Réponse : 16 500 mètres
---------------------------------------	-------------------------

n°5

Calcul : $15 \times 40 = 600$	Réponse : 600 joueurs
-------------------------------	-----------------------

Souviens-toi : le développement durable consiste à créer de la richesse, à la partager entre tous en préservant l'environnement et les ressources pour les générations futures.



Doc A/B : Chambre insalubre (le Monde) / Cuisine insalubre à Paris

- Décris ces logements. Que veut dire insalubre ? Quels animaux sont sans doute attirés par cette situation ? En quoi est ce dangereux ?
- Dans quel état est l'électricité de ces appartements ? En quoi est ce dangereux ?

Doc C/D : Projet « les Jardins d'Adélie » à Orléans / Clinique des Murlins bientôt détruite

- Décris ces deux photos. Pourquoi détruit-on parfois des quartiers anciens ? Que peut-on

faire d'autres pour transformer les quartiers vieillissants ?

Doc E : Ecole « zéro énergie » à Limeil-Brevannes (Ile de France).

- Les façades de cette école sont orientées vers le soleil : Pourquoi ?
- A quoi servent-ils ?
- Les murs et le toit ont été isolés : à quoi cela sert-il ?
- Les fenêtres disposent de triples vitrages : pourquoi ?
- Et dans ton école, quel est le mode de chauffage ? et à la maison ?

G-11

Un grand nombre de familles vivent dans des habitations minuscules. Certaines sont insalubres et il existe encore des logements sans eau courante ni électricité. Pourtant, la loi interdit aux propriétaires de louer ces logements.

Certains quartiers vieillissent mal et de nombreux habitants partent. De nos jours, on améliore ces quartiers en rénovant les bâtiments ou en les détruisant pour en construire de nouveaux.

Chaque bâtiment a besoin d'énergie pour l'éclairage, le chauffage et le fonctionnement des appareils électriques. Pour consommer moins d'énergie, on isole les toits et les murs et on privilégie les énergies renouvelables : solaire, éolienne et pompe à chaleur.



1

Utiliser des outils

CE QUE TU SAIS DÉJÀ

- ▶ gérer ton emploi du temps et ton cartable ;
- ▶ emporter le matériel nécessaire pour les cours ou pour tes devoirs.

EN 6^e, TU DEVRAS

- ▶ gérer seul(e) ton emploi du temps, prévoir le matériel nécessaire chaque jour sans te charger inutilement ;
- ▶ t'organiser pour gérer ton temps et tes devoirs, t'avancer dans ton travail les jours les moins chargés.

CONSEILS PARENTS

Proposez à votre enfant d'afficher son emploi du temps et aidez-le, dans un premier temps, à gérer son cartable en conséquence. Par la suite, laissez-le devenir autonome, en vous réservant la possibilité de vérifier avec lui de temps à autre !

S'ORGANISER

1 Apprends à lire et à bien utiliser ton emploi du temps.

MÉTHODE

- Un emploi du temps indique les différents cours et leurs horaires. Il permet de s'organiser pour s'avancer dans son travail et pour apporter le matériel nécessaire à chaque cours (livres, cahiers, classeurs, tenue de sport...).
- Lis attentivement cet emploi du temps qui pourrait être le tien en 6^e.

	lundi	mardi	mercredi	jeudi	vendredi
8 h 30/9 h 30	Vie de classe	Technologie	Mathématiques	Histoire/Géographie	
9 h 30/10 h 30	Arts plastiques		Éducation musicale	EPS	Mathématiques
10 h 30/11 h 30	Module de maths ou de français	Anglais	Anglais		
11 h 30/12 h 30		Histoire/Géographie	Histoire/Géographie		
12 h 30/13 h 30	Français			Français	SVT
13 h 30/14 h 30		Mathématiques			
14 h 30/15 h 30	Anglais	EPS		Anglais	Mathématiques
15 h 30/16 h 30	Études dirigées			Études dirigées	Études dirigées
16 h 30/17 h 30		Français			

- Colorie cet emploi du temps en choisissant une couleur différente par matière.
- D'après cet emploi du temps, quelle est la matière que tu dois travailler tous les jours ?

.....
 Pourquoi ?

- c) Quels jours peux-tu te faire aider dans ton travail au collège ?
- d) Quels jours dois-tu penser à apporter une tenue de sport ?
- e) Pour gérer ton travail efficacement, que convient-il de faire dans les situations proposées ci-dessous ?

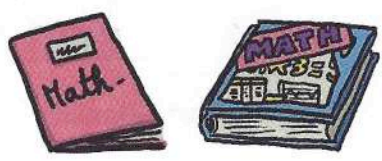
A. Lorsque tu commences plus tard le matin.	1. Te lever un peu plus tard et faire un tour de vélo.
	2. Te lever un peu plus tard et réviser tes leçons pour la journée à venir.
B. Lorsque tu sors tôt le soir.	1. Te détendre et t'avancer dans ton travail.
	2. Aller goûter et jouer chez un ami.
	3. En profiter pour regarder tranquillement la télévision.
C. Lorsque tu as une heure de trou dans la journée.	1. Aller en permanence et réviser ou t'avancer dans ton travail.
	2. Faire l'aller-retour chez toi.
	3. Discuter avec tes amis dans un coin de la cour.

2 Apprends à bien gérer ton cartable.

MÉTHODE

- Prépare ton cartable la veille au soir quand tu commences tôt le matin.
- Emporte chaque jour ton agenda au collège.
- Pour ne rien oublier, consulte ton agenda et ton emploi du temps en faisant ton cartable.
- Si en début d'année c'est difficile pour toi, demande à tes parents de t'aider.

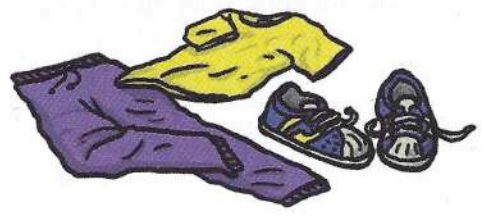
Voici un cartable préparé pour la journée du jeudi. Consulte l'emploi du temps de la p. 4 puis ajoute ce qui manque et barre ce qui est inutile.



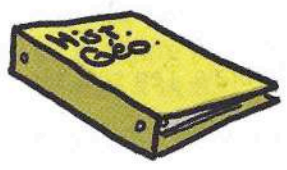
Livre et cahier de mathématiques



Classeur de français



Tenue de sport



Classeur d'histoire/géographie



Cahier d'anglais et livre d'exercices

Unité 1

Utiliser des outils p. 4

S'ORGANISER

- 1** b) L'anglais, car il y a cours d'anglais tous les jours.
c) Tu peux te faire aider dans ton travail le lundi, le jeudi et le vendredi (études dirigées).
d) Le mardi après-midi et le jeudi matin.
e) A2, B1, C1.
- 2** *Ajouter* : agenda.
Supprimer : livre et cahier de mathématiques.